



SONASEA

SINGAPORE SHOPTEL



bốn mùa
SÔI ĐỘNG
cuộc sống **PHỒN VINH**



Thuyết xưa lưu truyền, Rồng mẹ mang theo Rồng con xuống hạ giới giúp người Việt dẹp ngoại xâm. Để cản bước tiến thuyền giặc, đàn Rồng phun châu nhả ngọc thành muôn ngàn đảo đá trên biển, tạo nên bức tường thành vững chắc.




Sau thăng trận, nơi Rồng con hạ giới được gọi là Bái Tử Long với hàng trăm núi, đảo nhấp nhô trên mặt nước tạo thành kỳ quan hùng vĩ...



Dấu ấn Singapore giữa khu kinh tế ven biển Vân Đồn

Đánh thức sự thịnh vượng của “vùng đất Rồng” giàu tiềm năng bằng cảm hứng từ “thành phố cảng Singapore” năng động, Tập đoàn CEO kiến tạo khu phố thương mại Singapore Shoptel. Phát triển theo mô hình shoptel thành công bậc nhất tại Quốc đảo sư tử, Singapore Shoptel mở ra khung cảnh những dãy cửa hiệu sang trọng, tuyến phố đi bộ sầm uất với các hoạt động văn hóa giải trí sôi động diễn ra suốt bốn mùa trong năm.

- | | |
|-------------------------------|------------------------------------|
| 1. Sonasea Marina | 9. Sonasea Central Villas & Resort |
| 2. Sonasea Marina Retail | 10. Sonasea CBD |
| 3. Sonasea Theme Park | 11. Sonasea Landmark |
| 4. Sonasea Harbor Square | 12. Singapore Shoptel |
| 5. Sonasea Sentosa | 14. Khu Vui Chơi Có Thưởng |
| 6. Sonasea Convention Center | 15. Sonasea Vân Đồn Complex |
| 7. Sonasea Garden Hill Villas | 16. Sonasea Long Beach |
| 8. Sonasea Botanic Park | 17. Sonasea Island Retreat |

-  Vị trí: Sonasea Vân Đồn Harbor City
-  Tư vấn thiết kế kiến trúc và cảnh quan: Humphreys & Partners Architects (Mỹ)
-  Sản phẩm: Shoptel



10 LỢI THẾ ĐẦU TƯ từ SINGAPORE SHOPTEL

1 NẪM TRONG KHU KINH TẾ VEN BIỂN
Với cơ chế chính sách đột phá cùng nhiều ưu đãi về thuế, đất đai... Vân Đồn mang đến cơ hội đầu tư vượt trội dành cho khách hàng.

2 KẾT NỐI VÙNG LINH HOẠT
Sở hữu vị trí đặc địa bên tỉnh lộ 334, Singapore Shoptel dễ dàng tiếp cận với các thị trường du lịch lớn như Hà Nội, Trung Quốc, Asean & Thế giới nhờ sân bay Vân Đồn, cao tốc Hà Nội - Móng Cái và cảng tàu khách quốc tế.

3 THU HÚT LƯỢNG DU KHÁCH LỚN
Tọa lạc tại trung tâm bãi Dải, Singapore Shoptel là điểm đến giải trí thuộc tổ hợp Sonasea Vân Đồn Harbor City. Liên kề khu nghỉ dưỡng quy mô 1000 phòng Sonasea Vân Đồn Complex, Singapore Shoptel đáp ứng nhu cầu mua sắm của du khách.

4 TIỆN ÍCH - DỊCH VỤ ĐA DẠNG
Thừa hưởng hệ thống tiện ích - khu vui chơi cao cấp trong nội khu Sonasea Vân Đồn Harbor City cùng hệ thống trực cảnh quan, phố đi bộ đặc sắc, Singapore Shoptel mang đến không gian trải nghiệm mới lạ.

5 KIẾN TRÚC SHOPTEL ƯU VIỆT
Được thiết kế bởi Humphrey & Partners Architects (Mỹ), 100% các căn nhà phố Singapore Shoptel sở hữu ít nhất 2 mặt tiền và 6 tầng nổi - 1 tầng hầm, tối đa không gian dành cho hoạt động kinh doanh.

6 SỞ HỮU LÂU DÀI
Nhà phố Singapore Shoptel là một trong số hữu hạn các dự án bất động sản được xây dựng trên đất ở tại vị trí đất giá ven biển. Với đặc quyền sở hữu lâu dài, Singapore Shoptel là lựa chọn đầu tư bền vững tại Vân Đồn.

7 HÌNH THỨC KINH DOANH LINH HOẠT
Với diện tích sử dụng lớn, Singapore Shoptel phù hợp cho các hoạt động kinh doanh kết hợp (như tầng 1 mở cửa hàng và các tầng trên kinh doanh lưu trú), tối đa nguồn doanh thu từ sản phẩm bất động sản.

8 TẦNG HẦM KẾT NỐI HIỆN ĐẠI
Singapore Shoptel sở hữu đường hầm để xe hiện đại, kết nối trực tiếp với tầng để xe của từng nhà, thuận tiện để lưu giữ phương tiện cũng như tối đa diện tích sử dụng.

9 SẢN PHẨM ĐẦU TƯ SINH LỜI BỀN VỮNG
Sở hữu vị trí trung tâm khu kinh tế ven biển, nằm trong Tổ hợp Sonasea Vân Đồn Harbor City, nhà phố thương mại Singapore Shoptel là sản phẩm bất động sản có tiềm năng tăng giá cao và thanh khoản tốt dành nhà đầu tư.

10 CHỦ ĐẦU TƯ UY TÍN
Tập đoàn CEO - TOP 10 Tập đoàn uy tín ngành bất động sản, đặc biệt thành công với các khu nghỉ dưỡng 5 sao quốc tế như Novotel Phu Quoc Resort, Novotel Villas, Best Western Premier Sonasea Phu Quoc...



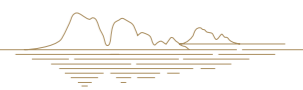
LIÊN KẾT VÙNG:

- Nằm bên tỉnh lộ 334 - tuyến giao thông huyết mạch tại Vân Đồn
- Cách **Tuyến cao tốc** Lào Cai - Hà Nội - Hải Phòng - Hạ Long Vân Đồn - Móng Cái 5 phút di chuyển
- Cách **Sân bay Quốc tế Vân Đồn** 18 phút di chuyển
- Cách **Cảng hành khách Quốc tế Hạ Long** 1 giờ di chuyển
- Cách **Trung tâm Thành phố Hạ Long** 50 phút di chuyển
- Cách **Trung tâm Thành phố Móng Cái** 50 phút di chuyển
- Cách **Trung tâm Thủ đô Hà Nội** 2,5 giờ di chuyển
- Cách **Trung tâm Thành phố Hải Phòng** 1,5 giờ di chuyển
- Cách **Chùa Cái Bàu** 5 phút di chuyển
- Kết nối thuận tiện đến các điểm du lịch, giải trí như Vịnh Bái Tử Long, Sân Golf quốc tế, khu Casino, Đảo Quan Lạn...

* Thời gian di chuyển dự kiến bằng ô tô trên cao tốc mới

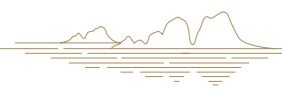
Vị trí nổi bật giữa trung tâm kinh tế Vân Đồn

Nằm bên **tỉnh lộ 334** (3 km đường qua dự án dự kiến sẽ được mở rộng lên 44m vào năm 2020), **Singapore Shoptel** kết nối **linh hoạt** đến các điểm du lịch nổi tiếng tại Quảng Ninh cũng như các tỉnh/thành phố khu vực phía Bắc và Trung Quốc nhờ tuyến cao tốc trọng điểm Lào Cai - Hà Nội - Hải Phòng - Hạ Long - Vân Đồn - Móng Cái. Đồng thời, liên kết dễ dàng với Sân bay quốc tế Vân Đồn và Cảng hành khách quốc tế Hạ Long, Singapore Shoptel hứa hẹn trở thành **điểm đến tiện lợi không thể bỏ qua dành cho du khách trong nước và quốc tế.**



Điểm đến mua sắm sầm uất

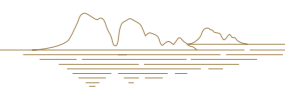
Tại Singapore Shoptel, du khách sẽ bị thu hút bởi những dãy cửa hiệu mang phong cách kiến trúc nổi tiếng từ đảo quốc Sư tử. Với các thương hiệu thời trang nổi tiếng, những món quà lưu niệm mang bản sắc Việt Nam hay những gian hàng sản vật đa dạng của địa phương... Singapore Shoptel mang đến không gian tràn cảm hứng dành cho những tín đồ mua sắm.





Lựa chọn giải trí đa sắc

Hoạt động biểu diễn được tổ chức suốt bốn mùa trong năm hứa hẹn sẽ thu hút du khách khắp mọi nơi trên thế giới đến với Singapore Shoptel. Một không gian náo nhiệt của các chương trình giải trí, những lễ hội văn hóa đặc sắc mang màu sắc miền biển, các điểm đến vui chơi đa sắc màu dành cho mọi lứa tuổi... mở ra thành phố không ngừng chuyển động cùng thời gian.



Trải nghiệm tiện ích trong tầm tay

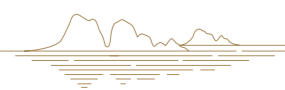
Không chỉ sở hữu riêng cho mình những tiện ích như phố đi bộ hoa viên, đài phun nước độc đáo, trung tâm vui chơi giải trí trong nhà và ngoài trời... đến Singapore Shoptel, du khách cũng có thể dễ dàng tìm thấy các điểm ăn uống đường phố, coffee shop sang trọng hay quán bar ngoài trời luôn rực rỡ ánh đèn cùng âm nhạc sôi động.





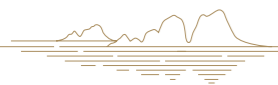
Thành thời nghỉ ngơi và tận hưởng

Đừng quên dành thời gian trải nghiệm những dịch vụ nghỉ dưỡng cao cấp suốt thời gian khám phá tại Singapore Shoptel. Tận hưởng sự chăm sóc chu đáo từ không gian spa cao cấp, thư giãn với bể bơi bốn mùa, sống trọn từng khoảnh khắc trong sự náo nhiệt của Rooftop Bar hay thưởng thức những bữa tối sang trọng được phục vụ bởi đầu bếp quốc tế...



Kiến trúc Shoptel đột phá

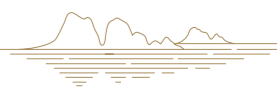
Nằm tại trung tâm tổ hợp Sonasea Vân Đồn Harbor City, Singapore Shoptel được kiến tạo nhằm mang đến sự thịnh vượng dành riêng cho chủ nhân xứng tầm. Được xây dựng 6 tầng nổi và 1 tầng hầm, Singapore Shoptel tối đa không gian dành cho kinh doanh với 8 đến 32 phòng ngủ, 100% các căn nhà phố có ít nhất 2 mặt tiền, phù hợp cho việc phát triển đa hình thức kinh doanh như mở cửa hàng, nhà hàng, café ở tầng 1 và kinh doanh boutique hotel phía trên.






Mở ra cơ hội đầu tư hấp dẫn

Cách Hà Nội 2.5 giờ lái xe ô-tô, Singapore Shoptel hứa hẹn là một trong những điểm đến đáng giá tại khu vực phía Bắc, mở ra cơ hội đầu tư sinh lời hấp dẫn. Đặc biệt, nằm liền kề khu nghỉ dưỡng Sonasea Vân Đồn Complex quy mô hơn 1000 phòng, Singapore Shoptel thúc đẩy giao thương song hành cùng dịch vụ du lịch, tạo ra những giá trị không ngừng gia tăng theo thời gian dành cho chủ sở hữu.





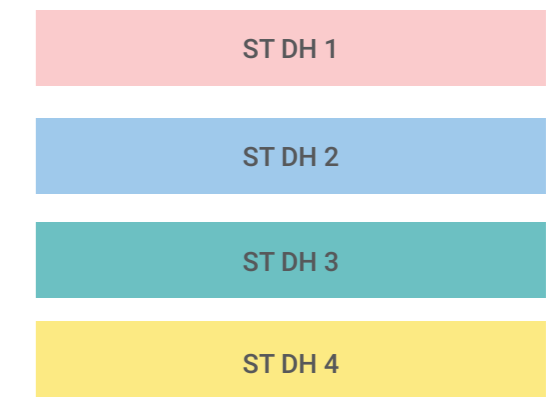
“ Hội tụ tiềm năng kinh tế không ngừng gia tăng cùng thời gian, Singapore Shoptel hứa hẹn trở thành điểm đến đầu tư hiệu quả tại Vân Đồn, Thành phố đáng sống nhất Châu Á - Thái Bình Dương. ”



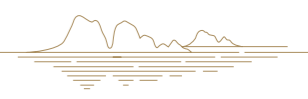
Mặt bằng tổng thể

Singapore Shoptel là dự án bao gồm 24 block nhà phố được quy hoạch phát triển thành 4 phân khu độc đáo: văn hóa - nghệ thuật, gia đình - trẻ em, ẩm thực, âm nhạc - giải trí.

Ưu thế nổi bật tại Singapore Shoptel chính là hệ thống đường hầm thông minh kết nối trực tiếp với tầng để xe của từng căn nhà, mang đến không gian lưu giữ phương tiện giao thông rộng rãi cũng như kéo dài thời gian lưu trú của du khách tại Vân Đồn.



Bộ tài liệu này có 36 trang: mọi hình ảnh, số liệu, cấu trúc trong bộ tài liệu này chỉ có tính chất tham khảo.



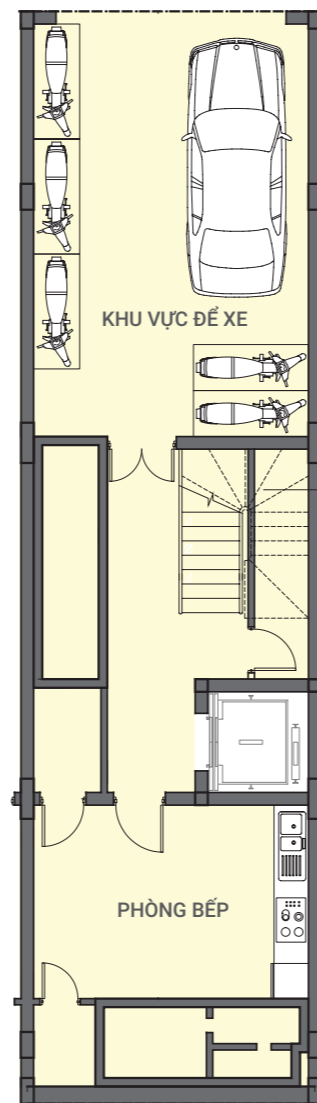
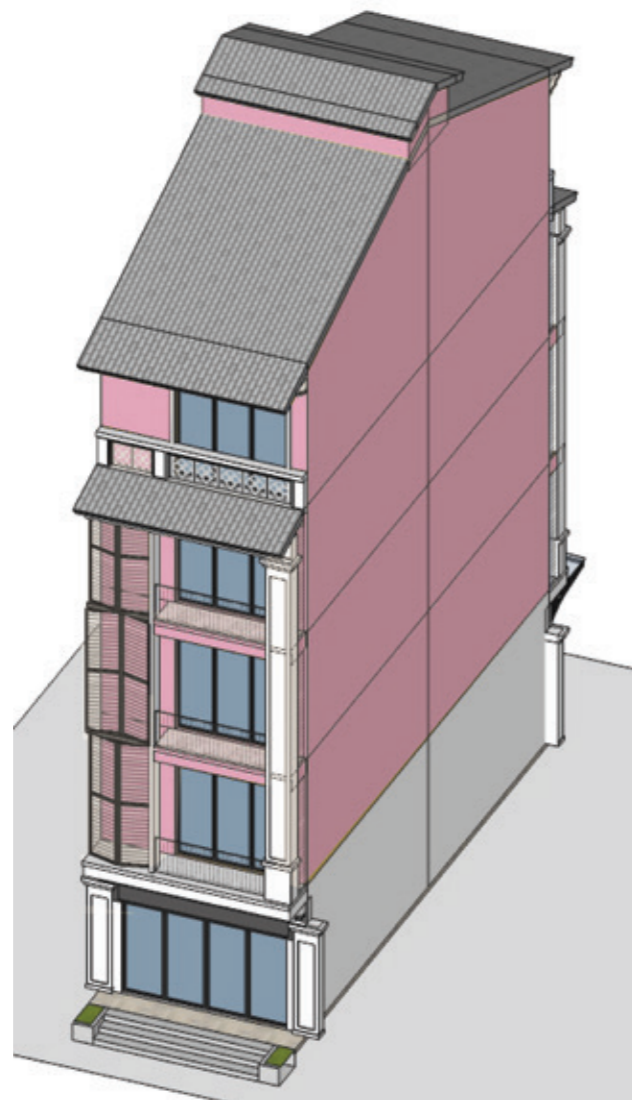
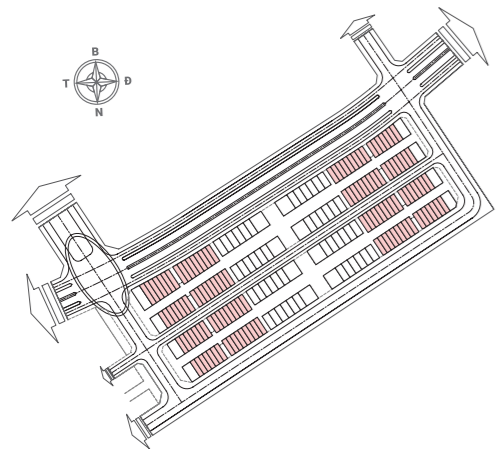
MẪU ST DH 1

Diện tích lô đất: 95 m² - 124 m²

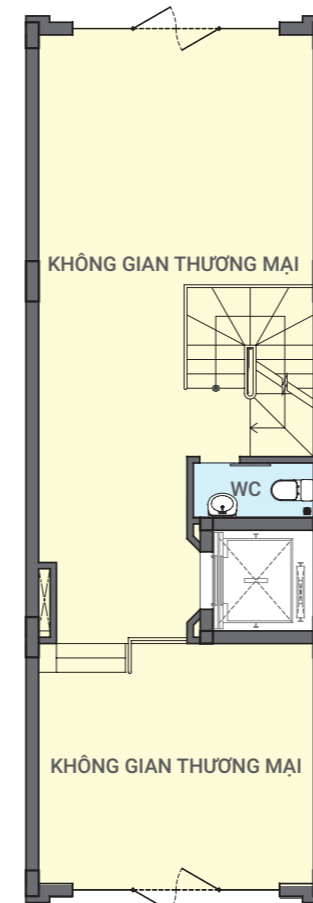
Tổng diện tích sàn: 489 m² - 543 m²

Số tầng: 1 tầng hầm & 6 tầng nổi

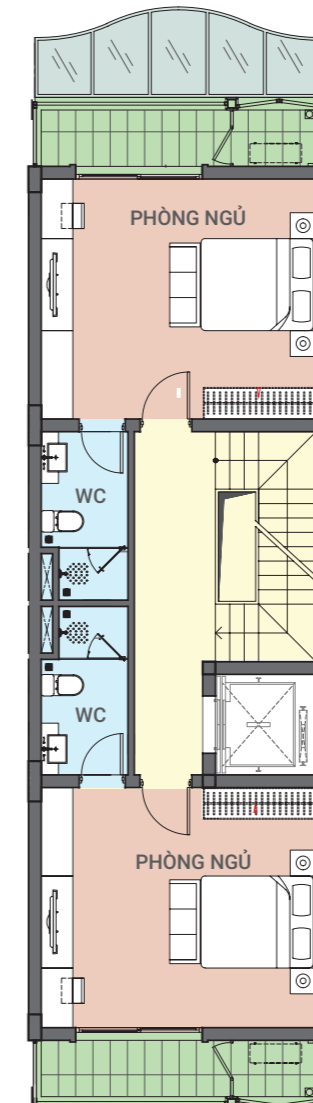
Số phòng ngủ: 6 - 8 phòng



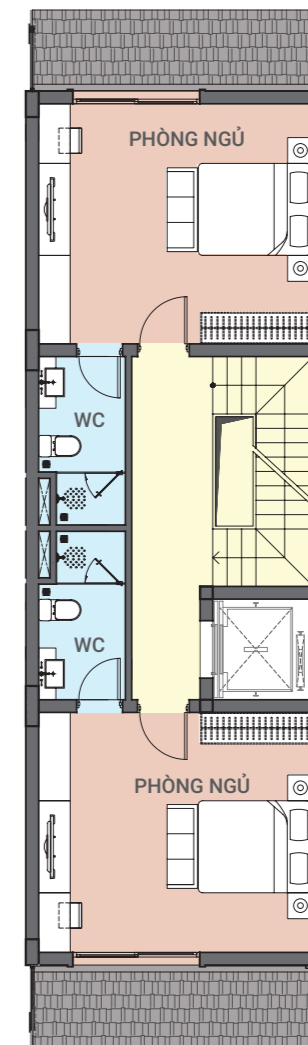
Tầng hầm



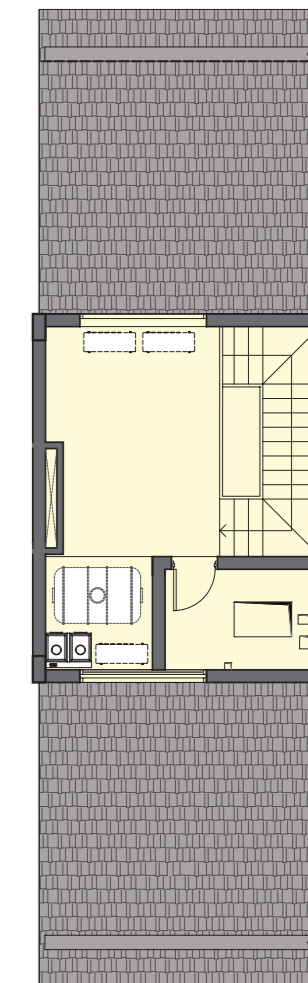
Tầng 1



Tầng 2, 3, 4

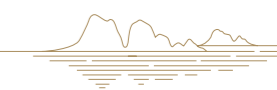
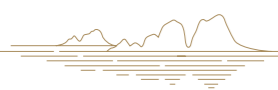


Tầng 5



Tầng áp mái

Bộ tài liệu này có 36 trang: mọi hình ảnh, số liệu, câu từ trong bộ tài liệu này chỉ có tính chất tham khảo.



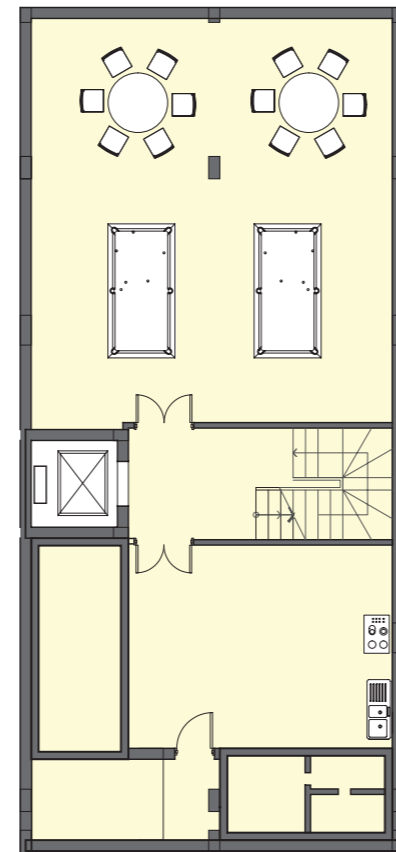
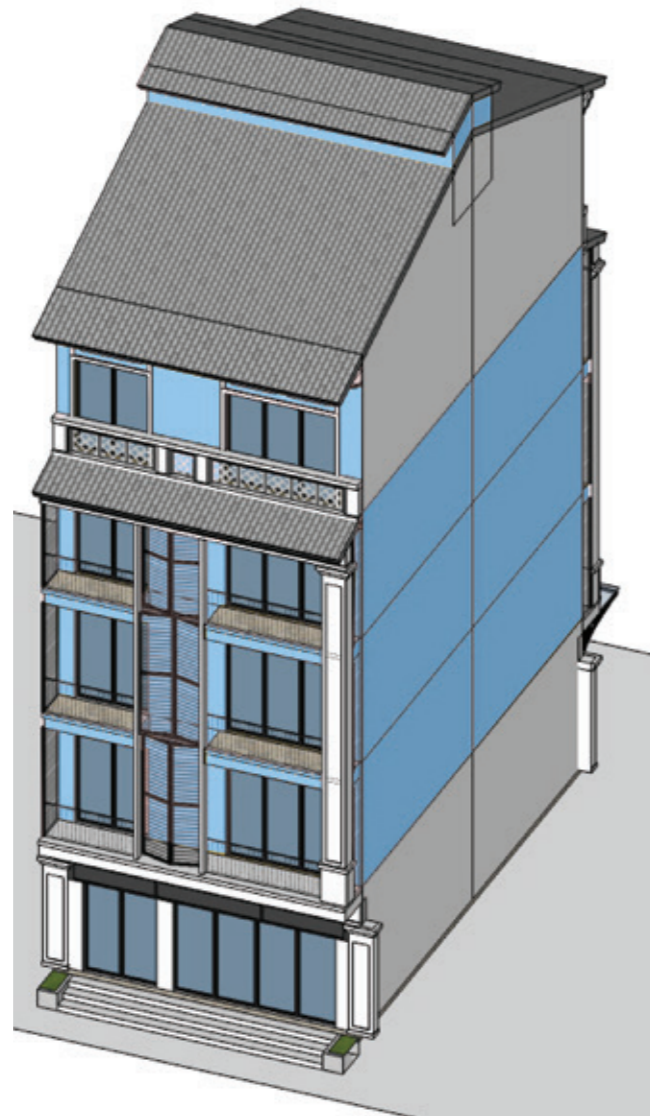
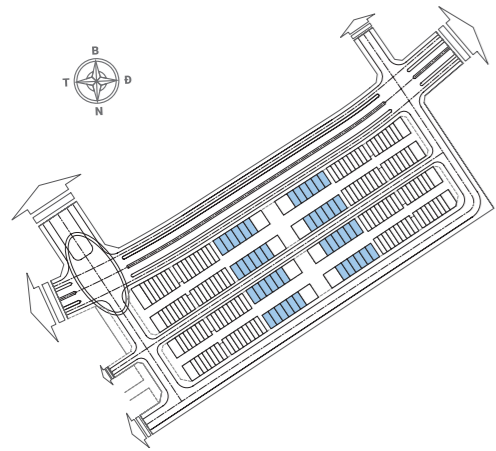
MẪU ST DH 2

Diện tích lô đất: 122 m² - 137 m²

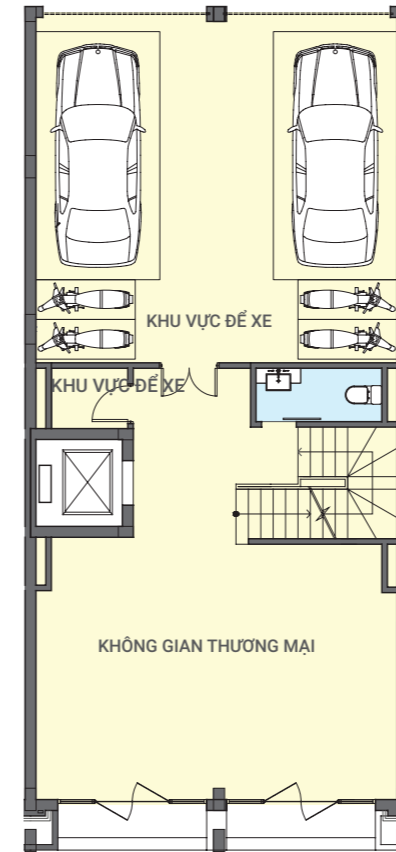
Tổng diện tích sàn: 683 m² - 710 m²

Số tầng: 1 tầng hầm & 6 tầng nổi

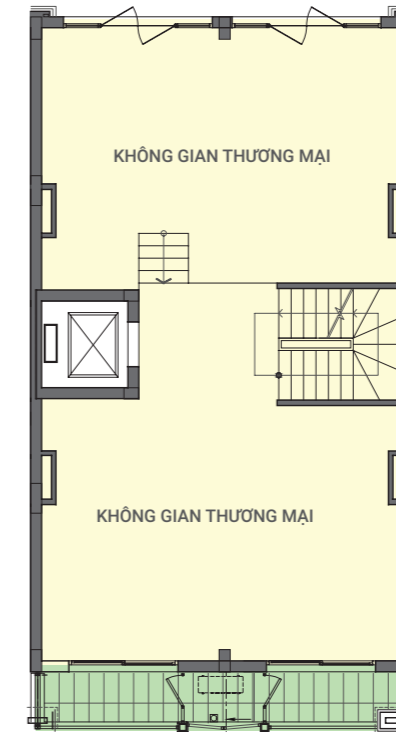
Số phòng ngủ: 12 - 16 phòng



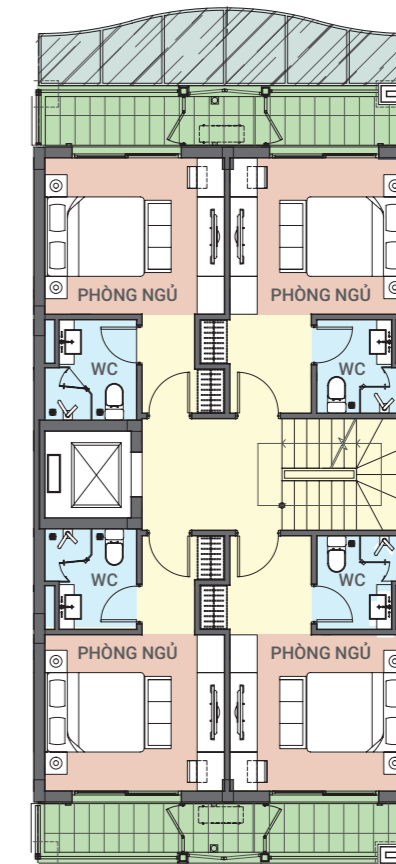
Tầng hầm



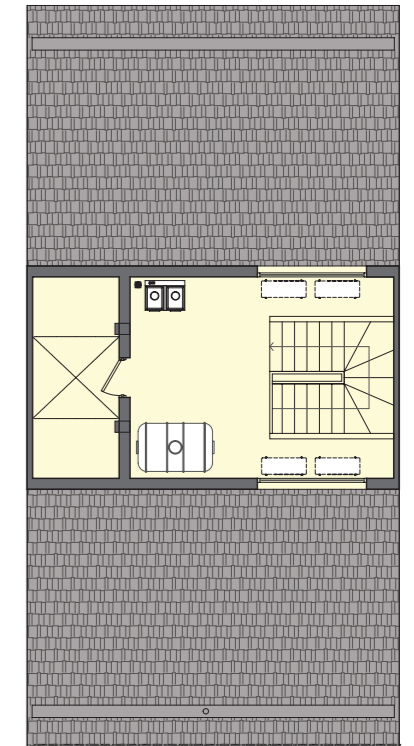
Tầng 1



Tầng 2



Tầng 3, 4, 5



Tầng áp mái

Bộ tài liệu này có 36 trang: mọi hình ảnh, số liệu, câu từ trong bộ tài liệu này chỉ có tính chất tham khảo.

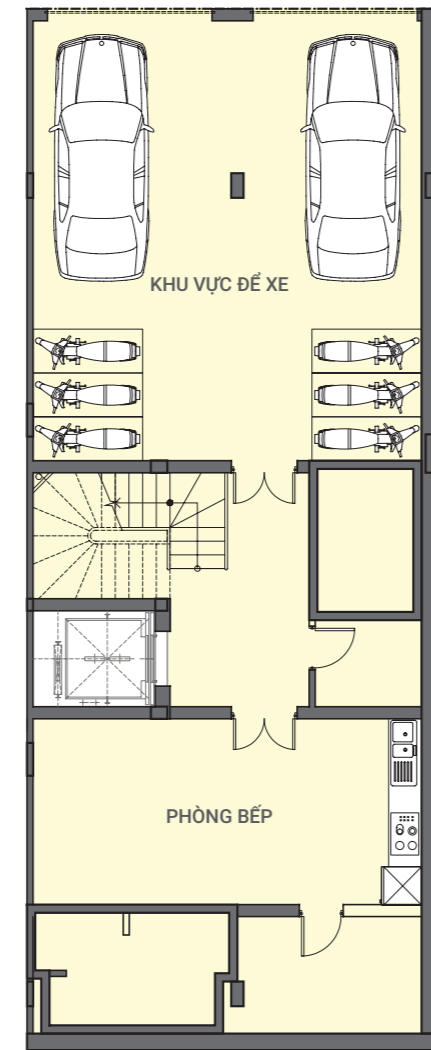
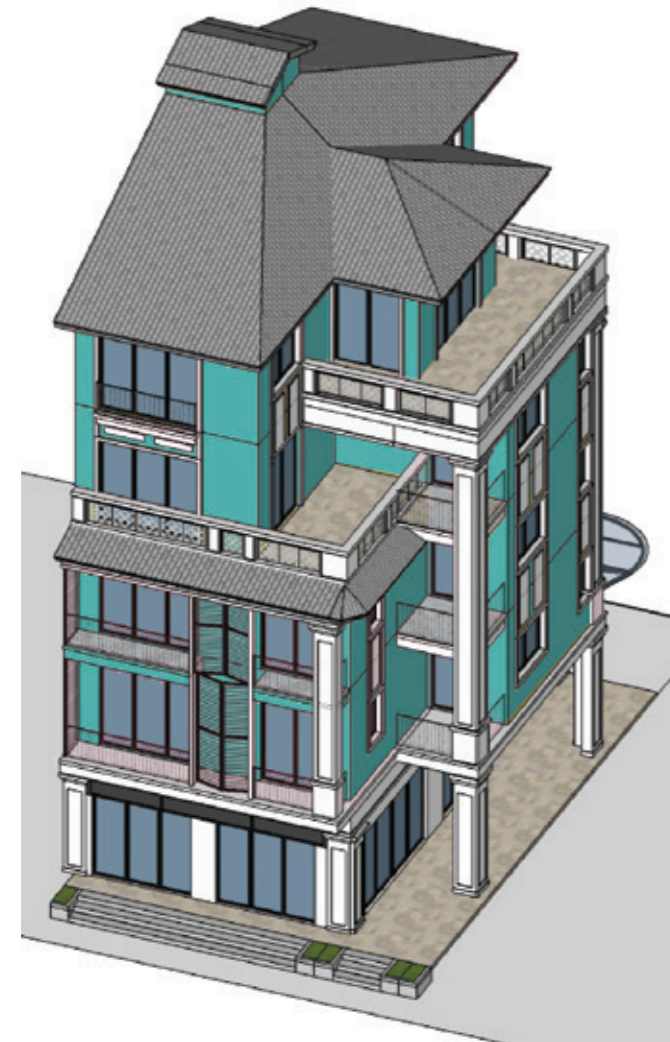
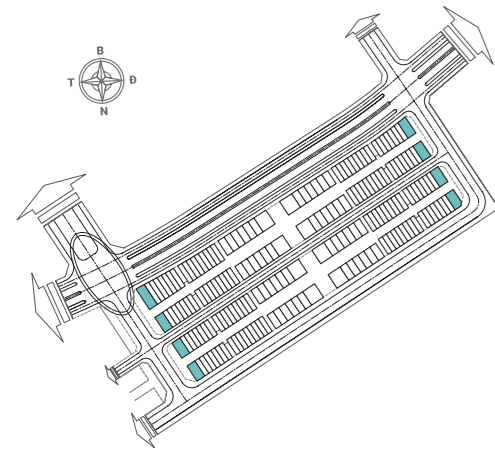
MẪU ST DH 3

Diện tích lô đất: 190 m² - 256 m²

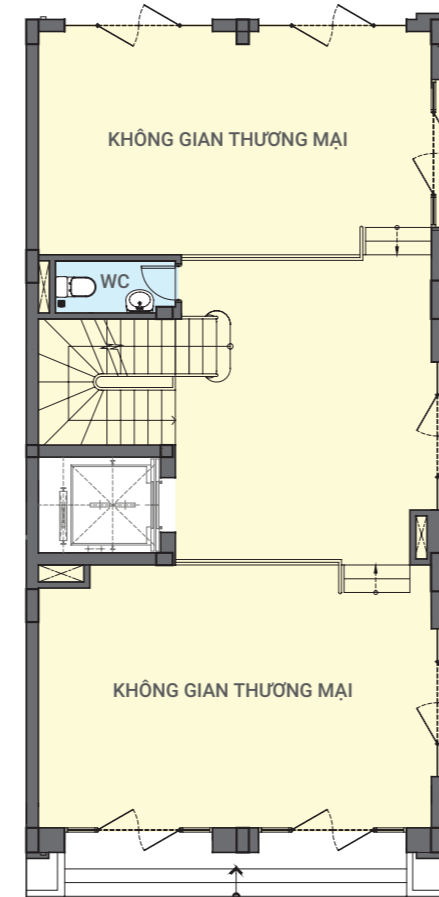
Tổng diện tích sàn: 738 m² - 961m²

Số tầng: 1 tầng hầm & 6 tầng nổi

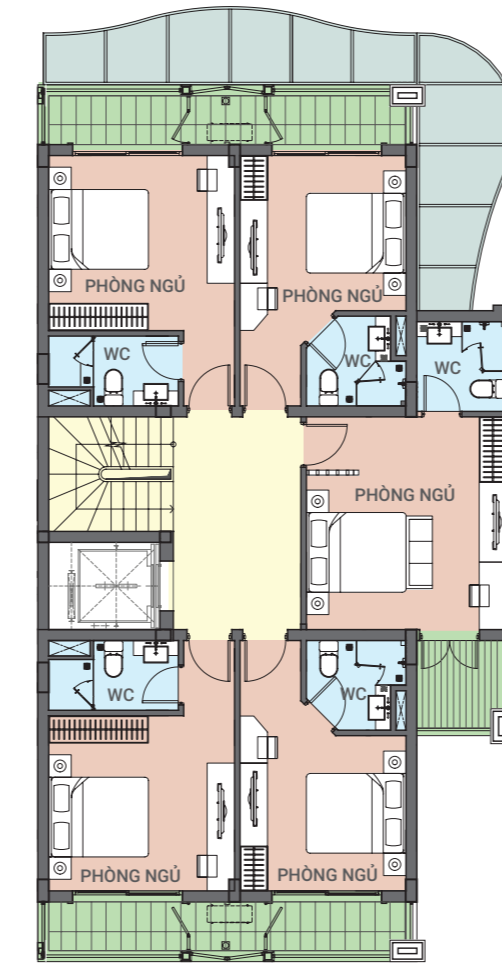
Số phòng ngủ: 11 - 19 phòng



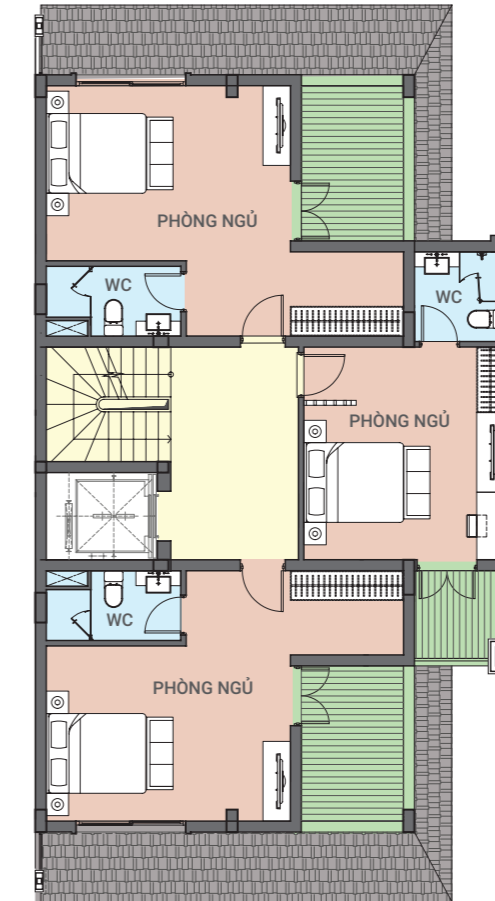
Tầng hầm



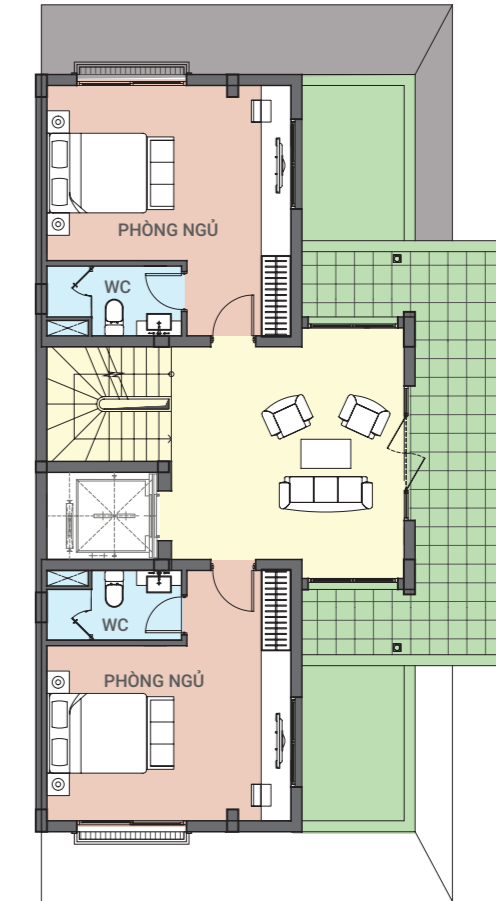
Tầng 1



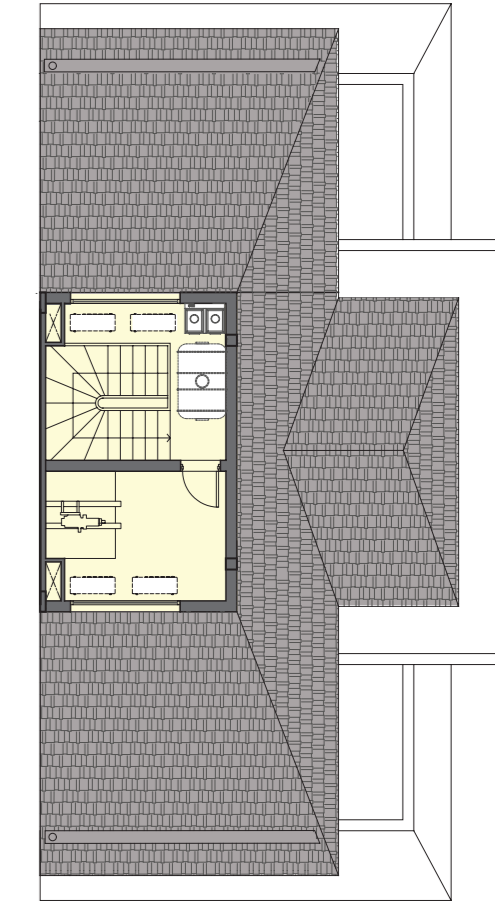
Tầng 2, 3



Tầng 4

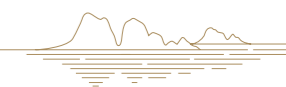
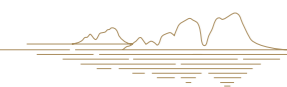


Tầng 5



Tầng áp mái

Bộ tài liệu này có 36 trang, mọi hình ảnh, số liệu, cấu tử trong bộ tài liệu này chỉ có tính chất tham khảo.



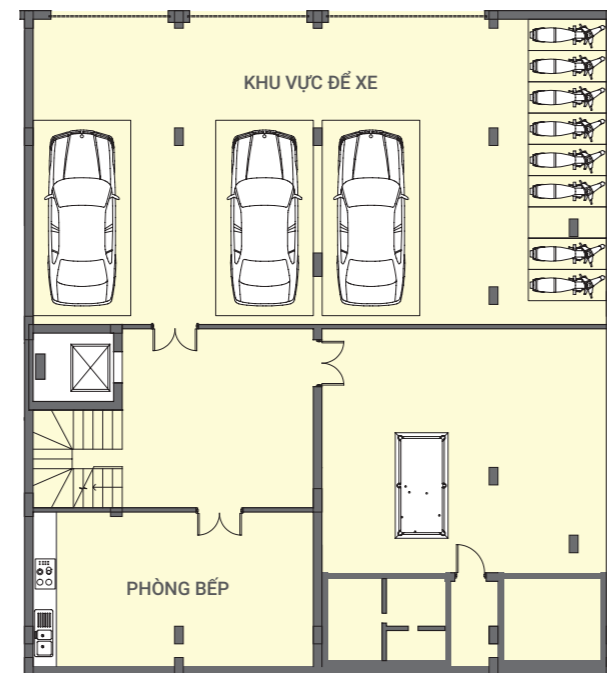
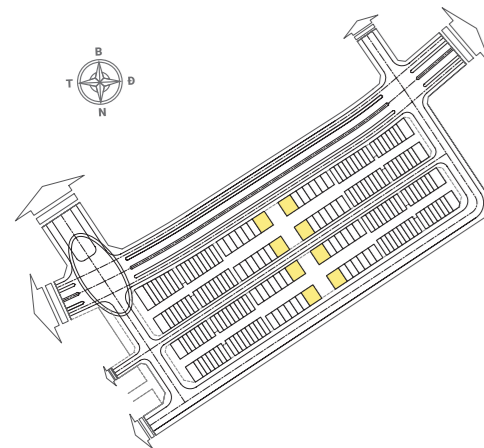
MẪU ST DH 4

Diện tích lô đất: 255 m² - 263 m²

Tổng diện tích sàn: 1132 m² - 1200 m²

Số tầng: 1 tầng hầm & 6 tầng nổi

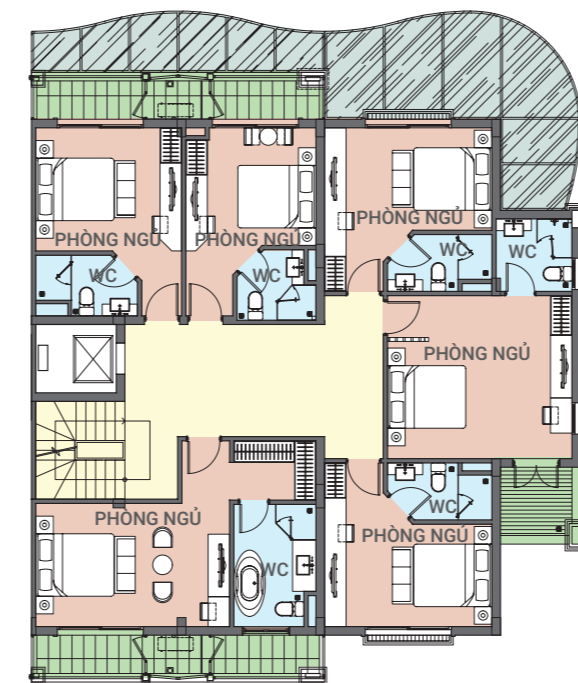
Số phòng ngủ: 11 - 20 phòng



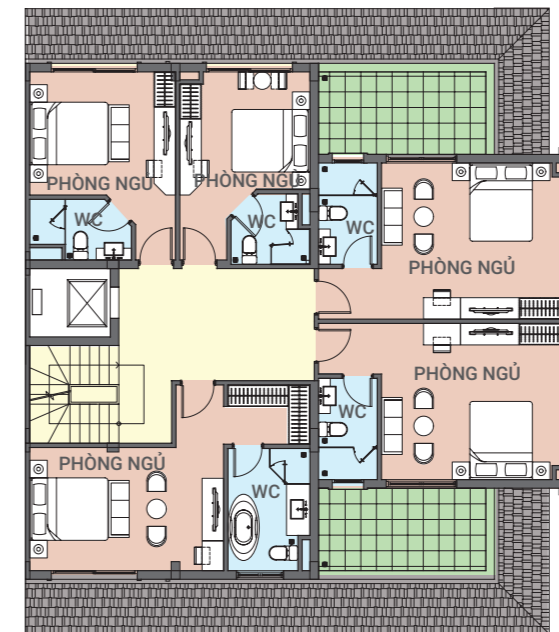
Tầng hầm



Tầng 1



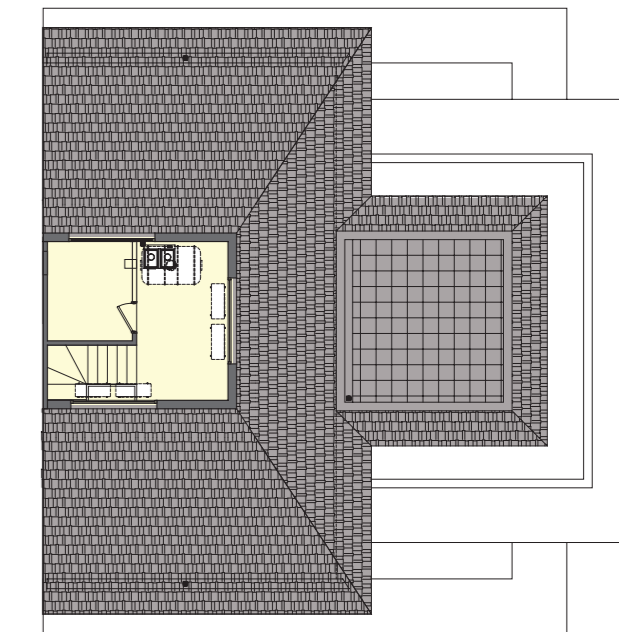
Tầng 2, 3



Tầng 4



Tầng 5



Tầng áp mái

THƯƠNG HIỆU PHÁT TRIỂN DỰ ÁN HÀNG ĐẦU



TẬP ĐOÀN CEO

- Chủ đầu tư -

Tập đoàn CEO nằm trong TOP 10 Tập đoàn uy tín ngành Bất động sản 2019. Mục tiêu của Tập đoàn CEO tới năm 2021 nằm trong TOP 250 doanh nghiệp tư nhân lớn nhất Việt Nam (VNR500), tự hào cùng Việt Nam vươn tầm cao mới.



HUMPHREYS & PARTNERS ARCHITECTS (HPA)

- Tư vấn thiết kế -

HPA là công ty thiết kế kiến trúc hàng đầu Hoa Kỳ với 27 năm kinh nghiệm thiết kế tại hơn 40 quốc gia. HPA được vinh danh tại nhiều giải thưởng danh giá như Best in American Living, Pillars of the Industry, Aurora và Grand Aurora...



CEO XÂY DỰNG

- Tổng thầu xây dựng -

CEO Xây dựng là đơn vị thầu tham gia triển khai xây dựng các dự án lớn do tập đoàn CEO đầu tư. Ghi dấu ấn trong những công trình quy mô lớn, CEO Xây dựng đáp ứng tốt tiến độ và chất lượng dự án cũng như những yêu cầu cao về kỹ - mỹ thuật.

BIDV

- Bảo trợ tài chính -

BIDV là ngân hàng có tổng tài sản lớn nhất hệ thống ngân hàng Việt Nam với mạng lưới hơn 1.000 chi nhánh, phòng giao dịch, hơn 56.000 điểm kết nối ATM/POS và nền tảng hơn 11 triệu khách hàng.



BẤT ĐỘNG SẢN NGHỈ DƯỠNG



BẤT ĐỘNG SẢN

CEO TOWER





bốn mùa
SÔI ĐỘNG
cuộc sống PHỒN VINH

CHỦ ĐẦU TƯ



G R O U P

info@ceogroup.com.vn

Khu Tổ hợp Du lịch nghỉ dưỡng Sonasea Vân Đồn Harbor City,
Xã Hạ Long, Huyện Vân Đồn, Tỉnh Quảng Ninh

www.sonaseavandonharborcity.vn / www.ceogroup.com.vn